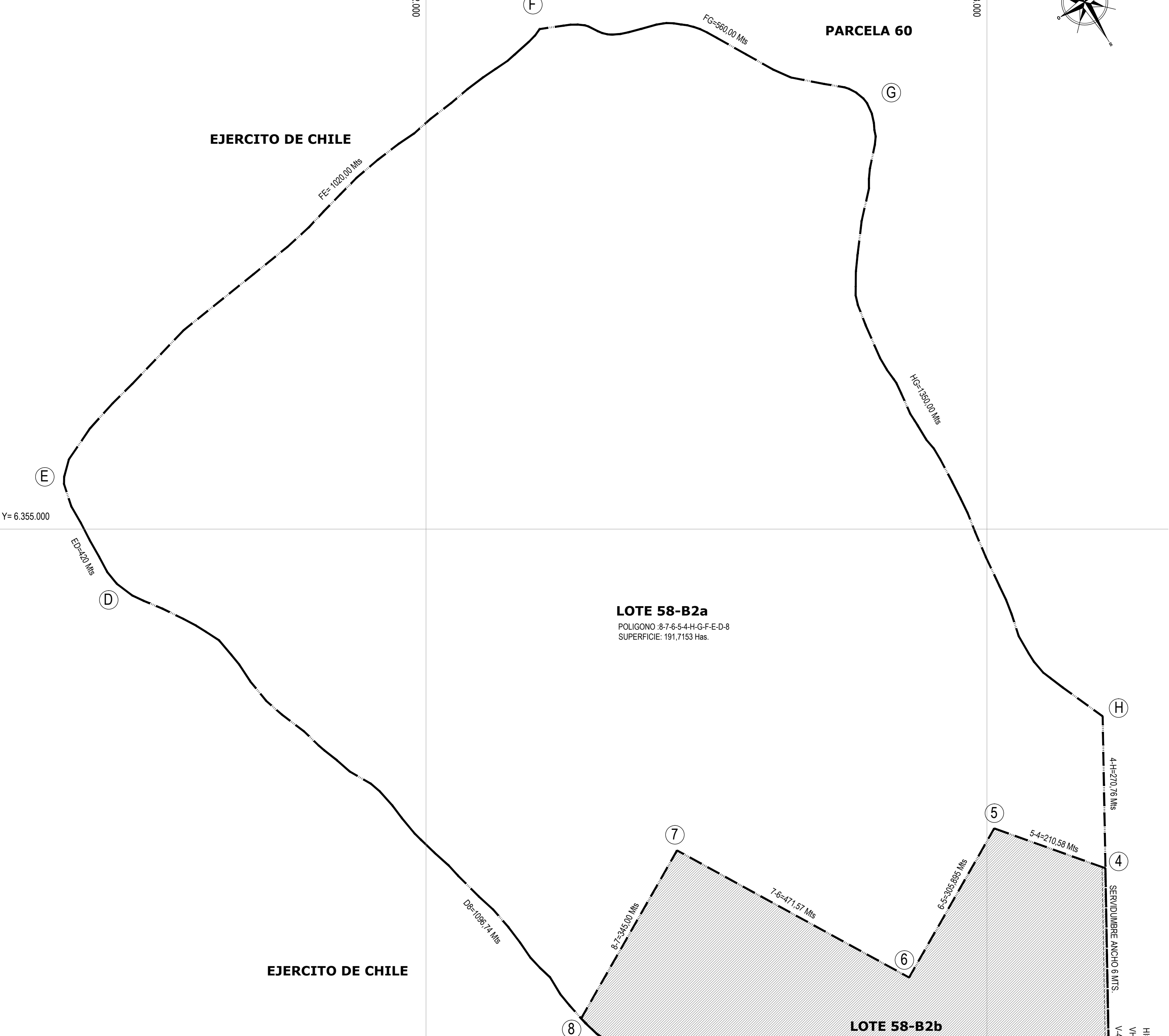
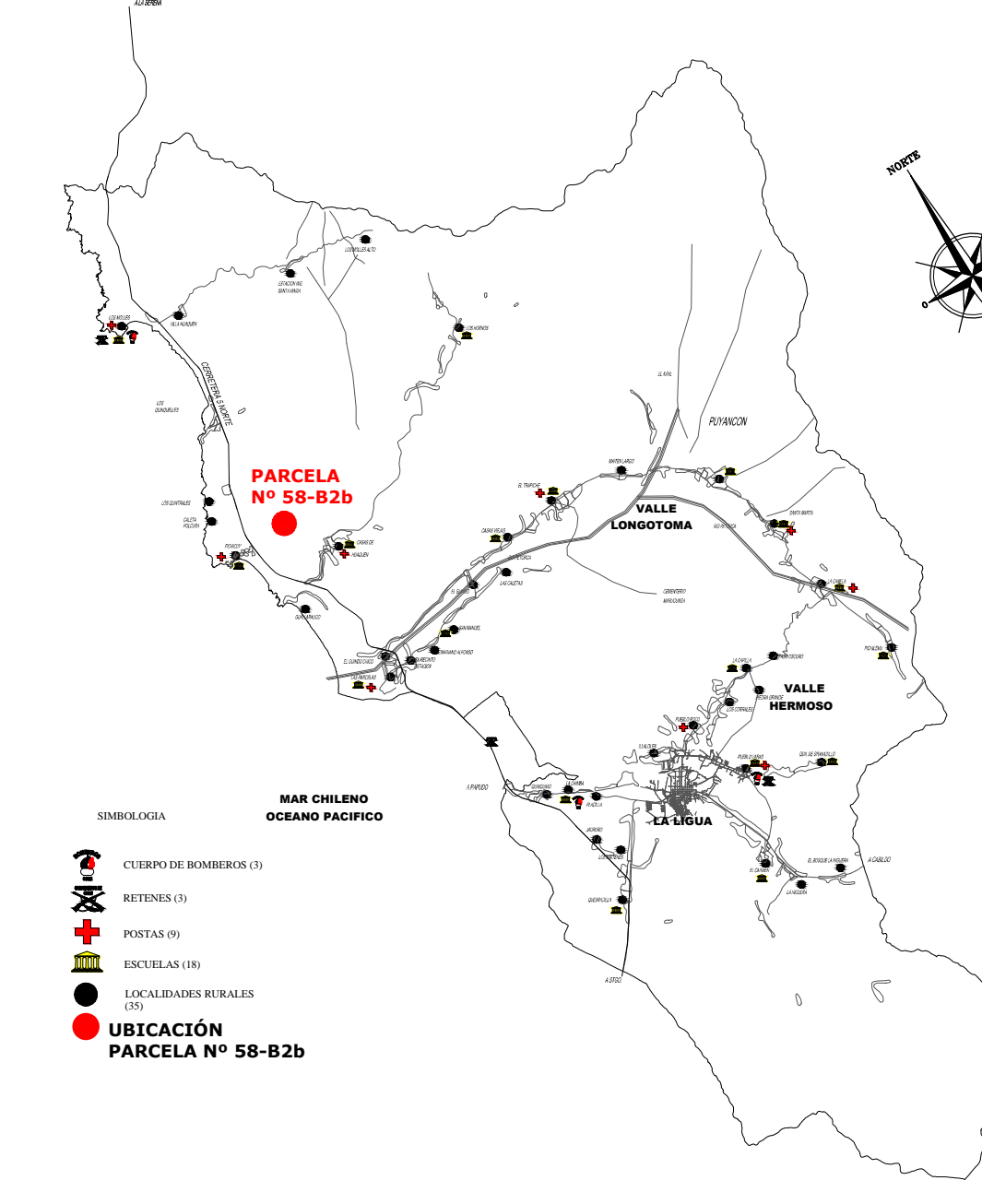


SITUACIÓN ACTUAL PARCELA 58-B2b EN ZONA A.R.E.D.U. ESCALA 1/5000



PLANO UBICACIÓN PARCELA 58-B / LOTE 58-B2b SIN ESCALA



CUADRO DE SUPERFICIES

CUADRO DE SUPERFICIE SITUACIÓN ACTUAL - LOTE 58-B2b (EN ZONA A.R.E.D.U.)

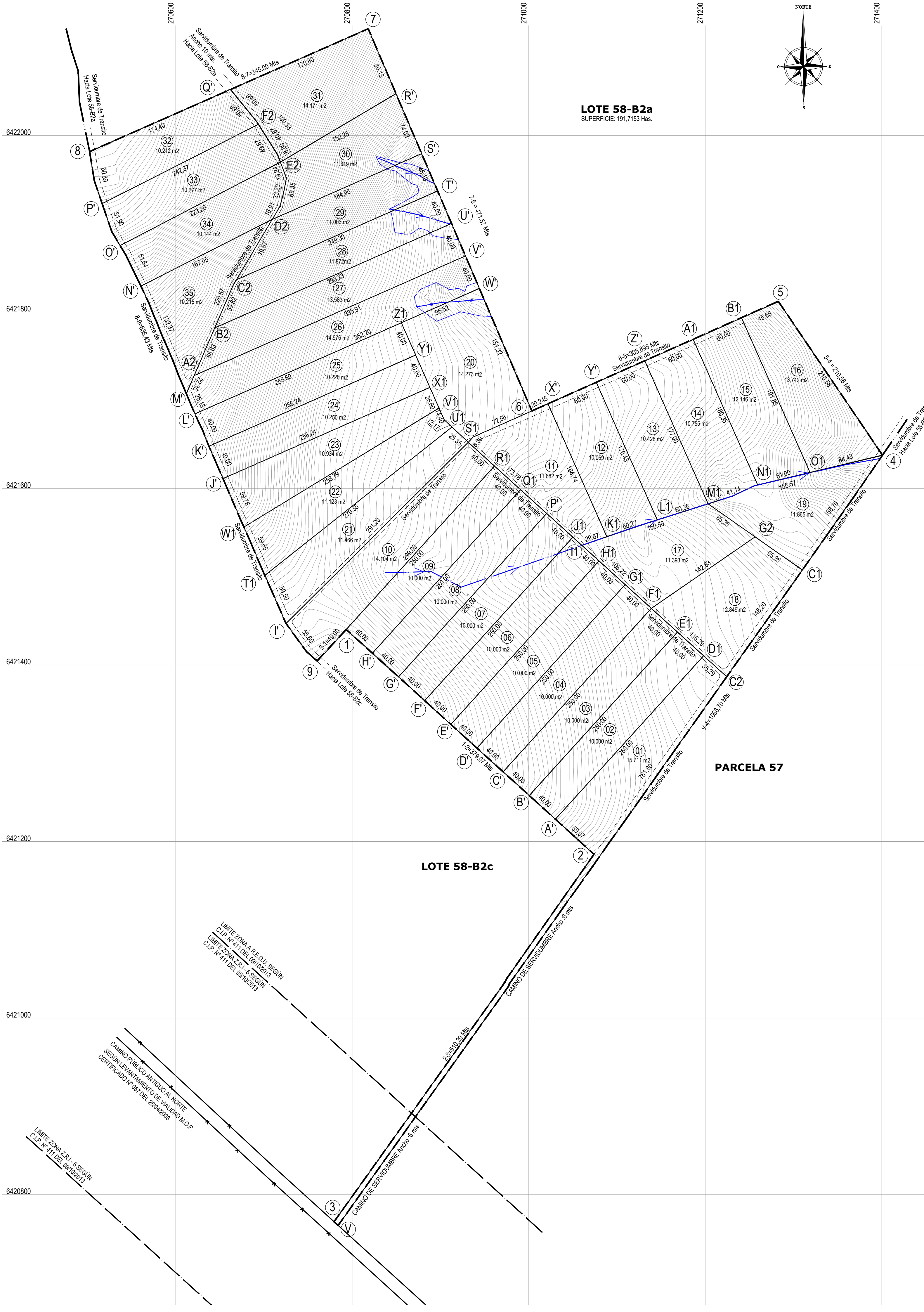
LOTE	POLIGONO	SERVIDUMBRE	SUPERFICIE ÚTIL M ²	SUPERFICIE TOTAL M ²
58-B2b	1-2-3-V-4-5-6-7-8-9-1	6.412,20 M ²	394.367,80 M ²	400.780 M ² / 40.078 Has.
SERVIDUMBRE DE ACCESO		6.412,20 M ²		
TOTAL LOTE 58-B2b		400.780 M ² / (40.078 Has.)		

CUADRO DE SUPERFICIES DE SUB-LOTES - SUBDIVISION LOTE 58-B2b

LOTE	POLIGONO	SERVIDUMBRE	SUPERFICIE ÚTIL M ²	SUPERFICIE TOTAL M ²
1	A-3-V-C2-D1	4789 M ²	10.942 M ²	15.711 M ²
2	A'-8'-E1-Q1	120 M ²	9.980 M ²	10.000 M ²
3	B-C-F1-E1	120 M ²	9.980 M ²	10.000 M ²
4	C'-D'-G1-F1	120 M ²	9.980 M ²	10.000 M ²
5	D'-E'-H1-G1	120 M ²	9.980 M ²	10.000 M ²
6	E'-F'-J1-H1	120 M ²	9.980 M ²	10.000 M ²
7	F'-G'-P1-J1	120 M ²	9.980 M ²	10.000 M ²
8	G'-H'-Q1-P1	120 M ²	9.980 M ²	10.000 M ²
9	H'-I'-R1-Q1	120 M ²	9.980 M ²	10.000 M ²
10	I'-J'-S1-R1	1301 M ²	12.803 M ²	14.104 M ²
11	S1-R1-Q1-P1-I1-K1-X1-6	1.104 M ²	10.576 M ²	11.680 M ²
12	X'-Y'-L1-K1	364 M ²	9.655 M ²	10.019 M ²
13	Y'-Z-M1-L1	371 M ²	10.051 M ²	10.422 M ²
14	Z'-M1-N1-A1	367 M ²	10.388 M ²	10.755 M ²
15	A1-B1-O1-N1	374 M ²	11.772 M ²	12.146 M ²
16	B1-S4-O1	44 M ²	13.098 M ²	13.142 M ²
17	M1-Q2-P1-G1-H1-K1-L1	317 M ²	11.078 M ²	11.395 M ²
18	G2-C1-Q2-D1-E1-F1	1.220 M ²	11.628 M ²	12.849 M ²

LOTE	POLIGONO	SERVIDUMBRE	SUPERFICIE ÚTIL M ²	SUPERFICIE TOTAL M ²
19	C1-Q2-M1-N1-O1-4	922 M ²	10.943 M ²	11.865 M ²
20	S1-U1-V1-W1-Z1-W1-4	15 M ²	14.258 M ²	14.273 M ²
21	S1-U1-T1-I1	1.208 M ²	10.258 M ²	11.466 M ²
22	T1-W1-V1-U1	347 M ²	10.776 M ²	11.123 M ²
23	W1-Z1-X1-V1	380 M ²	10.584 M ²	10.964 M ²
24	J1-K1-Y1-X1	244 M ²	10.098 M ²	10.342 M ²
25	Y1-K1-L1-Z1	240 M ²	9.988 M ²	10.228 M ²
26	L'-M'-A2-V'-W'	177 M ²	14.758 M ²	14.935 M ²
27	A2-B2-V'-V'	177 M ²	13.406 M ²	13.583 M ²
28	B2-U'-U'-Q2	180 M ²	11.892 M ²	12.072 M ²
29	Q2-Q2-S'-T'	238 M ²	10.785 M ²	11.023 M ²
30	D2-E2-R'-S'	199 M ²	11.120 M ²	11.319 M ²
31	E2-R'-T'-Q'-F2	177 M ²	13.688 M ²	14.865 M ²
32	Q'-8'-P'-F2	617 M ²	9.595 M ²	10.212 M ²
33	P'-Z'-E2-Q'	550 M ²	9.727 M ²	10.277 M ²
34	Q'-E2-Q2-N'	526 M ²	9.976 M ²	10.502 M ²
35	N'-D2-C2-E2-A2-M'	1.426 M ²	9.789 M ²	11.215 M ²

SITUACIÓN PROPUESTA SUBDIVISION LOTE 58-B2b, EN ZONA A.R.E.D.U. ESCALA 1/2500



TOTAL LOTE 58-B2b
20.137 M² 380.643 M² (38.0643 Has.) 400.780 M² (40.078 Has.)

SUBDIVISION LOTE 58-B2b
DE SUBDIVISION PARCELA 58-B2b DE LOTE 58-B2
(PLANO REGISTRO Nº 1591 / 2014 LA LIGUA)
SE SUBDIVIDE LOTE 58-B2b EN LOS LOTES QUE SE INDICAN:
LOTE 1, 2, 3, 4, 5, 6, 7, 8, 9, 10, 11, 12, 13, 14, 15, 16, 17, 18, 19, 20, 21, 22, 23, 24, 25, 26, 27, 28, 29, 30, 31, 32, 33, 34 Y 35

ALEJANDRO GARCIA MIRANDA
OFICINA CONSULTORA
DIRECCION: VALPARAISO
TELEFONO: 56 22 2362 1000
CORREO: info@alegarcia.com
CLIENTE: INMOBILIARIA VALLE HUAQUEN SPA. RUT: 76.415.953-4
REPRESENTANTE: JUAN PAULO MONTERO BOOTH. RUT: 13.548.687-4

OBSERVACIONES

FECHA	DETALLE

DATOS PROPIEDAD
REGION: V REGION DE VALPARAISO
PROVINCIA: PETORCA
COMUNA: LA LIGUA
ROL: 1301-723 SUPERFICIE: 400.780 M² (40.078 Has.)

FIRMAS
REPRESANTANTE INMOBILIARIA VALLE HUAQUEN SPA.
JUAN PAULO MONTERO BOOTH
RUT: 13.548.687-4
ALEJANDRO GARCIA MIRANDA
PROFESION URBANISTA
RUT: 15.777.298-4

CONTENIDO
PLANO UBICACIÓN PARCELA 58-B2 LOTE 58-B2b
SITUACIÓN ACTUAL PARCELA 58-B2b
SITUACIÓN PROPUESTA SUBDIVISION LOTE 58-B2b
CUADRO DE SUPERFICIES
ESCALA: INDICADAS
FECHA: FEBRERO 2015

APROBACIÓN M.I.N.V.U

LEYENDA PLANIMETRÍA

- Límite de Lotes y Pretil
- - - - - Coordenadas UTM - WGS - Hacia 1984
- Límites de Servidumbre
- Curva de Nivel cada 1 metro
- Límites Nuevos Lotes
- Cuadrada Natural Según Topografía
- Área Restringida o Excluida del Desarrollo Urbano.

NOTAS:
1 PLANO SITUACIÓN ACTUAL DESARROLLADO EN BASE A PLANO "PROYECTO SUBDIVISION RURAL PARCELA 58-B" - REGISTRO Nº 257 / AÑO 2014 LA LIGUA. ARQUITECTOS: ELIAS CANCINO RIFFO - RUT: 10.257.047-2 - I.C.A. Nº 5.534 / CLAUDIO MUÑOZ RUIZ - RUT: 1.182.996-0 - I.C.A. Nº 5.114
2 PLANO SITUACIÓN PROPUESTA DESARROLLADO EN BASE A PLANO TOPOGRAFICO TOPOGRAFOS: CRISTIAN GABRIEL ESPINOZA ROJAS - RUT: 13.857.213-7
3 LAS COTAS Y ANOTACIONES PREVALENCE SOBRE EL DIBUJO.

ARCHIVO
Plano Archivado Bajo el Nº del Registro de del Año de la Notaría, y C.B.R. de la Ligua.

CERTIFICACIÓN
(Uso Exclusivo Not. y C.B.R.)

AR	01	A	00
----	----	---	----